

Las Bombas Autocebantes de la Série Sanitária solucionan el trasiego de la más amplia gama de productos Alimentarios, Farmaceuticos y Químicos, con caudal de 2.000 hasta 50.000 litros/hora.

DESCRIPCION:

La **Serie Sanitaria** es una gama de bombas de turbina flexible, especialmente diseñada para solucionar las necesidades de trasiego de fluidos en la industria Sanitaria, los cuerpos de las bombas están fabricados íntegramente en inoxidable 316 L.

La turbina es totalmente Sanitaria, obteniendo el certificado según las normas **FDA** del **Laboratorio General de Ensayos e Investigación de la Generalitat** (L.G.A.I.).

Las bombas Sanitarias aportan una gran facilidad de limpieza, permitiendo su desmontaje en pocos segundos y sin necesidad de herramientas.

Su estudiado diseño permite una total visualización de todas las partes en contacto con el producto, ya que no existen puntos ciegos donde las bacterias puedan desarrollarse.



VENTAJAS DE LAS BOMBAS:

- Totalmente desmontables en segundos.
- Sin levas ni elementos que puedan producir contaminación.
- Capaces de trasegar productos viscosos hasta 22.000 cps.
- Fácilmente transportables.
- Flujo constante.
- Autocebante.
- Volumétrica y reversible.
- Trasega productos delicados sin dañarlos.
- Con capacidad de aspiración hasta 3 m. c.d.a.
- Presión de salida hasta 3 Bars.

TURBINAS:

Las turbinas de paletas flexibles no tienen elementos cortantes y permiten a la bomba trabajar a bajas revoluciones, por lo que tratan el producto con el máximo cuidado, sin dañarlo (aún que baja en presión y depresión). En funciones del tipo de producto a bombear, disponemos de turbinas flexibles fabricadas en diversos materiales que soportan distintos líquidos a distintas temperaturas.

APLICACIONES:

Leche, yogourt, glucosa, vino, mostos, miel, mermelada, zumos, alcohol, aceite, salmuera, agua destilada, champú, entre otros...

INDUSTRIAS:

Láctea, Fruticula, Pastelera, Envasadoras, Farmacéutica, Cosmética, Química, Vitivinícola, Destilerías, Dermo-Farmacia

GAMA DE *ghghfg* ACCESORIOS:

Conector inversor:

Permite bombear el fluido indistintamente en las dos direcciones.

Variador de velocidad electrónico:

Especialmente recomendado para aquellas aplicaciones en las que se necesite regular el caudal de las bombas.

Carretilla de transporte

Boquilla y tuerca
DIN NW - Ampliación

SERIE SANITARIA CTE. 220 II - 220/380 III - 12 V. - 24 V.



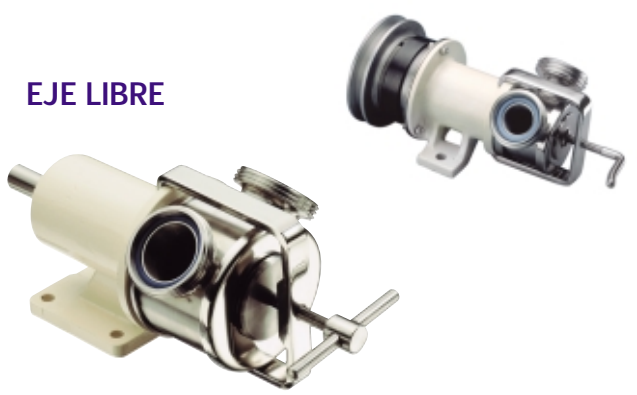
TURBINAS

NEOPRENO:	de utilización general	70°C
NITRIL:	para aceites y derivados	80°C
HYPALON:	para productos químicos	110°C
E.P.D.M.:	para productos corrosivos	80°C
S:	para uso alimentario	100°C
ST:	para alta temperatura	130°C

(La turbina Sanitaria con certificado según normas FDA)

EMBRAGUE ELECTRICO 12 V. - 24 V.

EJE LIBRE



CARACTERISTICAS:

Caudales:	desde 2.000 hasta 50.000 L/H
Velocidades:	750, 1000, 1500 R.P.M.
Tensión:	C.A. 220 V. II - 220/380 V. III C.C. 12 V. - 24 V.
Antideflagante:	220/380 V. III
Eje Libre	
Embrague eléctrico:	C.C. 12 V. - 24 V.

MODELO	CTE	R.P.M.	C.V.	K. W.	L/H	BARS
G	220 II	1.500	0,75	0,55	4.500	3
	220/380 III	1.500	0,75	0,55	4.500	3
	220/380 III	1.000	0,50	0,37	3.000	2,5
	220/380 III	750	0,33	0,25	2.000	2
	12 V.	1.500	0,50	0,25	4.500	3
	24 V.	1.500	0,50	0,34	4.500	3
	220/380 III	1.500	0,75			
						ANTIDEFLAGRANTE

BOMBA A EJE LIBRE
BOMBA CON EMBRAGUE ELECTRICO

R-10	220/380 III	1.500	1,50	1,1	10.000	2,5
	220/380 III	1.000	1	0,75	7.500	2
	220/380 III	750	0,75	0,55	4.500	1,2
	24 V.	1.500	1,50	1,1	10.000	2
	220/380 III	1.500	1,50			ANTIDEFLAGRANTE

BOMBA A EJE LIBRE

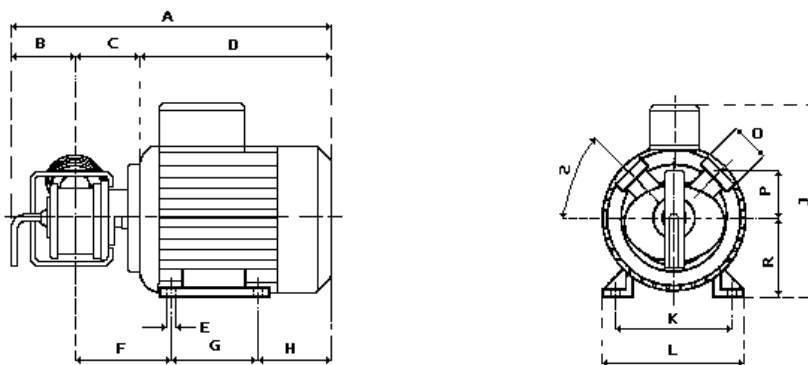
R-20	220/380 III	1.500	2	1,5	20.000	2,5
	220/380 III	1.000	1	0,75	12.000	2
	220/380 III	750	0,75	0,55	8.000	1,2
	24 V.	1.500	2	1,5	20.000	2
	220/380 III	1.500	2			ANTIDEFLAGRANTE

BOMBA A EJE LIBRE

R-50	220/380 III	1.000	5,5	4	50.000	3
	220/380 III	750	5,1	3,8	40.000	2,5

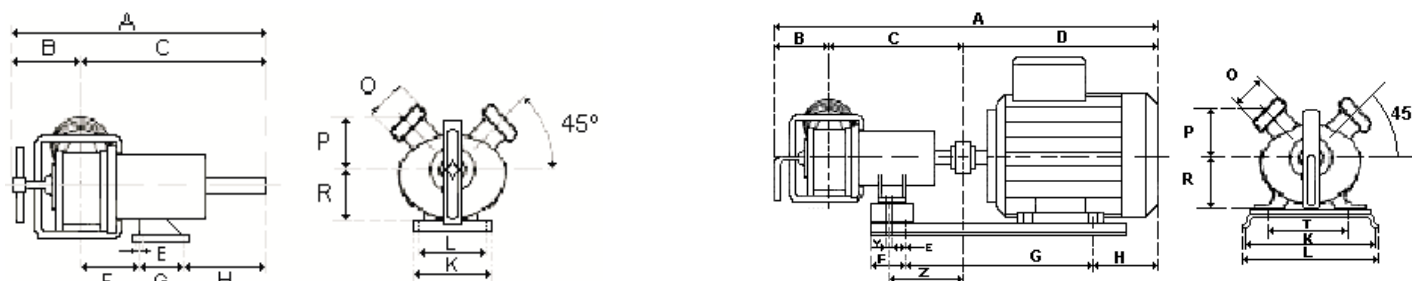
BOMBA A EJE LIBRE

SERIE SANITARIA 220 II - 220/380 III - 12 V. - 24 V.



MODELO	A	B	C	D	E	F	G	H	J	K	L	O	P	R	S
G II	383	90	63	230	11	100	101	81	227	125	152	NW-25	30	80	45°
G III	383	90	63	230	11	100	101	81	200	125	152	NW-25	30	80	45°
G 12 V. / 24 V.	393	90	63	240	9	138	90	75	196	129	158	NW-25	35	64	45°
R-10 III	484	134	100	250	10	158	101	100	210	140	170	NW-32	51	95	45°
R-10 24 V.	543	125	100	318	11	15	183	78	249	160	212	NW-32	51	100	45°
R-20 III	531	145	106	280	10	175	125	95	208	150	182	NW-50	56	80	45°
R-20 24 V.	596	145	106	345	11	180	185	102	240	159	210	NW-50	56	100	45°
R-50 III	705	175	190	340	12	145	180	105	332	218	262	NW-65	110	130	0°

SERIE SANITARIA EJE LIBRE - EJE LIBRE BANCADA



MODELO	A	B	C	D	E	F	G	H	J	K	L	O	P	R	S	T	Y	Z
G eje libre	*	82	177	*	*	*	*	*	*	*	*	NW-25	35	*	45°	80	9	102
G bancada	543	82	177	184	9	75	199	140	223	200	221	NW-25	35	110	45°	80	9	102
R-10 eje libre	380	25	255	*	12	80	90	85	170	90	122	NW-32	57	90	45°	*	*	*
R-20 eje libre	415	143	272	*	12	97	90	85	170	90	122	NW-50	57	90	45°	*	*	*
R-50 eje libre	557	175	382	*	17	115	132	135	310	142	178	NW-65	110	160	0°	*	*	*

TABLA DE CAUDALES Litros/hora

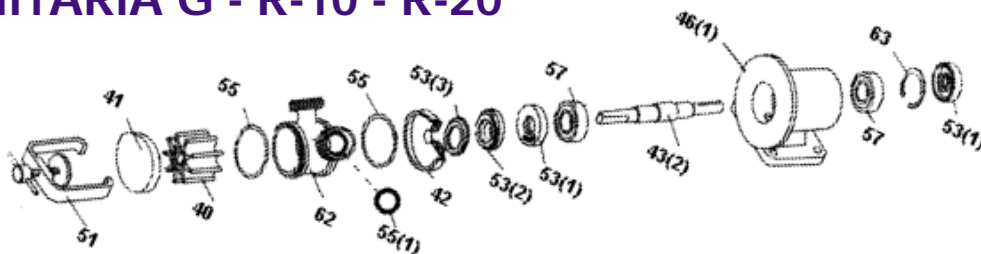
Aspiración máxima a 1500 RPM 3 mt. 1000 RPM 3 mt. 750 RPM 2 mt.
(Calculados en agua a temperatura ambiente. A mayor densidad disminuye el caudal)

MODELO	RPM	NIVEL	5 mts.	10 mts.	15 mts.	20 mts.	25 mts.	30 mts.*
G	1.500	4.500	4.200	4.000	3.000	2.500	1.800	800
R-10	1.500	10.000	10.000	9.000	8.000	5.000	4.000	*
R-20	1.500	20.000	18.000	15.000	10.000	5.000	*	-
G	1.000	3.000	3.000	2.800	2.500	2.000	1.000	*
R-10	1.000	7.500	6.000	5.000	2.800	*	-	-
R-20	1.000	12.000	10.000	8.000	3.000	*	-	-
R-50	1.000	60.000	55.000	45.000	35.000	30.000	10.000	5.000
G	750	2.000	1.900	1.100	800	*	-	-
R-10	750	4.500	4.000	3.200	2.500	1.000	-	-
R-20	750	800	6.000	3.000	400	*	-	-
R-50	750	40.000	38.000	34.000	28.000	18.000	6.000	*

DESPIECE

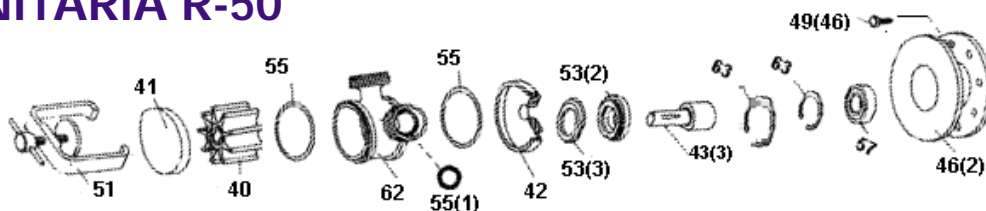
40	Turbina	43 (4)	Balona	49 (43)	Tornillo balona	55 (1)	junat racord
41	Tapa exterior	46 (1)	Soporte	51	Brida	58	Corta aguas
42	Tapa interior	46 (2)	Pletina	53 (2)	Sello mecánico	22	Cuerpo bomba
43 (2)	Eje Bomba eje libre	46 (4)	Embrague	53 (3)	Cerámica	63	Circlip
43 (3)	Eje suplemento	49 (46)	Tornillo cuerpo	55	junta tórica		

SERIE SANITARIA G - R-10 - R-20



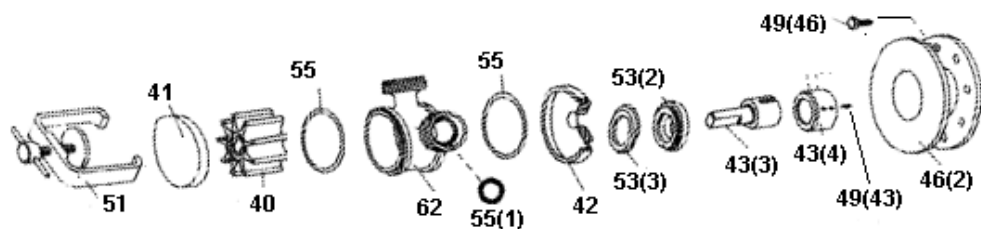
MODELO	51	41	40	55	62	55(1)	42	53(2)	43(3)	43(4)	49(43)	46(2)	49(46)
G	1	1	1	2	1	2	1	1	*	*	*	1	4
R-10	1	1	1	2	1	2	1	1	1	1	4	1	4
R-20	1	1	1	2	1	2	1	1	1	1	4	1	4

SERIE SANITARIA R-50



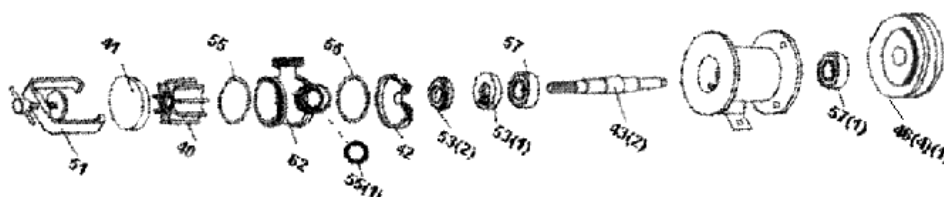
MODELO	51	41	40	55	62	55(1)	42	53(3)	53(2)	43(3)	63(1)	63(2)	46(2)	49(46)
R-50	1	1	1	2	1	2	1	1	1	1	1	1	1	4

SERIE SANITARIA EJE LIBRE - EJE LIBRE BANCADA



MODELO	51	41	40	55	62	55(1)	42	53(3)	53(2)	53(1)	57	43(2)	63
G	1	1	1	1	1	2	1	*	1	2	2	1	1
R-10	1	1	1	1	1	2	1	*	1	2	2	1	1
R-20	1	1	1	1	1	2	1	*	1	2	2	1	1
R-50	1	1	1	2	1	2	1	1	1	2	2	1	3

SERIE SANITARIA EMBRAGUE ELECTRICO



MODELO	51	41	40	55	62	55(1)	42	53(2)	53(1)	57	43(2)	46(1)	48(4)(1)
G	1	1	1	1	1	1	1	1	2	2	1	1	1